

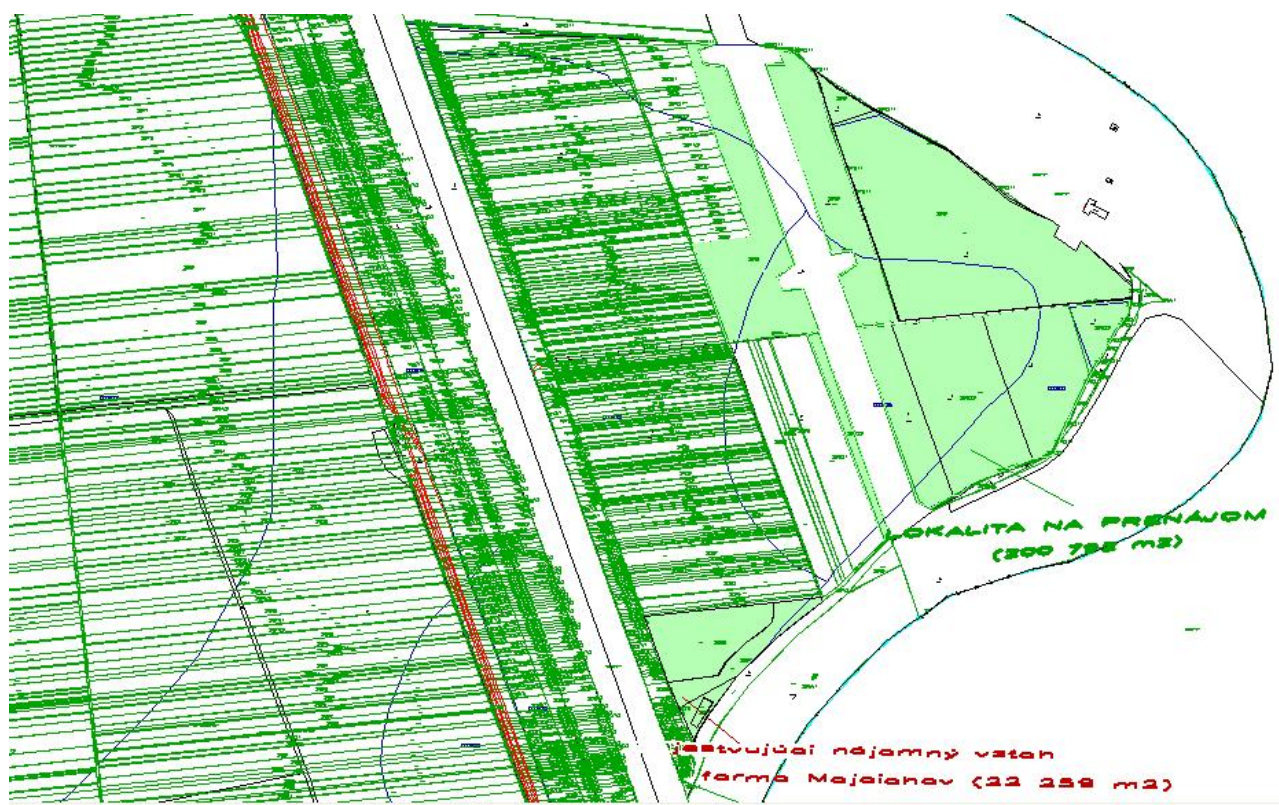
## Prílohy k zámeru prenájmu poľnohospodárskej pôdy v k.ú. Šaľa:

### Poľnohospodárska pôda v lokalite „Trnovecký klin“

tab.č.1

por.č.	označenie parciel	výmera v m <sup>2</sup>	LV č.	druh pozemku	poznámka
1	2230/402	4 324	1	orná pôda	poľnohosp. pôda v lokalite "Trnovecký klin"
2	2230/502	4 928	1	orná pôda	
3	2230/702	65 844	1	orná pôda	
4	2231	70 757	1	orná pôda	
5	2232/400	31 155	1	orná pôda	
6	2232/700	23 784	1	orná pôda	
	spolu	<b>200 792</b>			

Obr.č.1. Situácia pozemkov v lokalite „Trnovecký klin“



Poľnohospodárska pôda v lokalite "Pri ČOV-ke"

tab.č.2

P. č.	Parc. č.	Výmera v m <sup>2</sup>	Podiel	Prepočet výmery	Druh pozemku	LV
1	5181/67	1 666	1/1	1 666	orná pôda	1
2	5181/44	1 663	1/1	1 663	orná pôda	1
3	5181/45	3 704	1/1	3 704	orná pôda	1
4	5181/47	5 269	1/1	5 269	orná pôda	1
5	5181/48	3 314	40/60	2 209	orná pôda	6432
6	5181/49	1 699	1/2	850	orná pôda	6431
7	5181/50	1 763	1/2	882	orná pôda	6431

8	5181/51	3 420	1/1	3 420	orná pôda	1
9	5181/52	3 206	1/1	3 206	orná pôda	1
10	5181/53	6 019	1/1	6 019	orná pôda	1
11	5181/68	2 251	1/1	2 251	orná pôda	1
12	5181/69	4 845	1/1	4 845	orná pôda	1
13	5181/70	3 522	118/120	3 463	orná pôda	6857
14	5181/71	3 648	118/120	3 587	orná pôda	6857
15	5181/163	332	1/1	332	orná pôda	1
16	5182/2	83	1/1	83	zast.plocha	1
17	5182/3	113	1/1	113	zast.plocha	1
18	5182/4	156	1/1	156	zast.plocha	1
19	5182/6	124	1/1	124	zast.plocha	1
20	5182/7	73	1/1	73	zast.plocha	1
21	5182/10	66	1/1	66	zast.plocha	1
22	5182/11	58	1/1	58	zast.plocha	1
23	5182/12	95	1/1	95	zast.plocha	1
24	5182/13	31	1/1	31	zast.plocha	1
25	5182/14	64	1/1	64	zast.plocha	1
26	5182/15	27	118/120	27	zast.plocha	6595
27	5182/16	27	118/120	27	zast.plocha	6595
<b>spolu :</b>		<b>47 238</b>		<b>44 283</b>		

**Legenda:**

29 751 m <sup>2</sup>	-
14 532 m <sup>2</sup>	-
44 283 m <sup>2</sup>	-
1 200 m <sup>2</sup>	-

43 083 m <sup>2</sup>	-
-----------------------	---

do 31.12.2011 v užívaní TECHAGRA a.s.  
do 31.12.2011 v užívaní RD Šaľa  
výmera spolu pri ČOV-ke, v majetku mesta  
schválený prenájom pre OZ Zatúlané psíky  
(novovytvorená parc.č. 5181/164  
z pôvodných parc.č. 5181/44 a 5181/45)  
**výmera do ponukového konania**  
**(znižená o výmeru 1200 m<sup>2</sup>)**

Obr.č.2 Situácia pozemkov v lokalite „Pri ČOV-ke“

