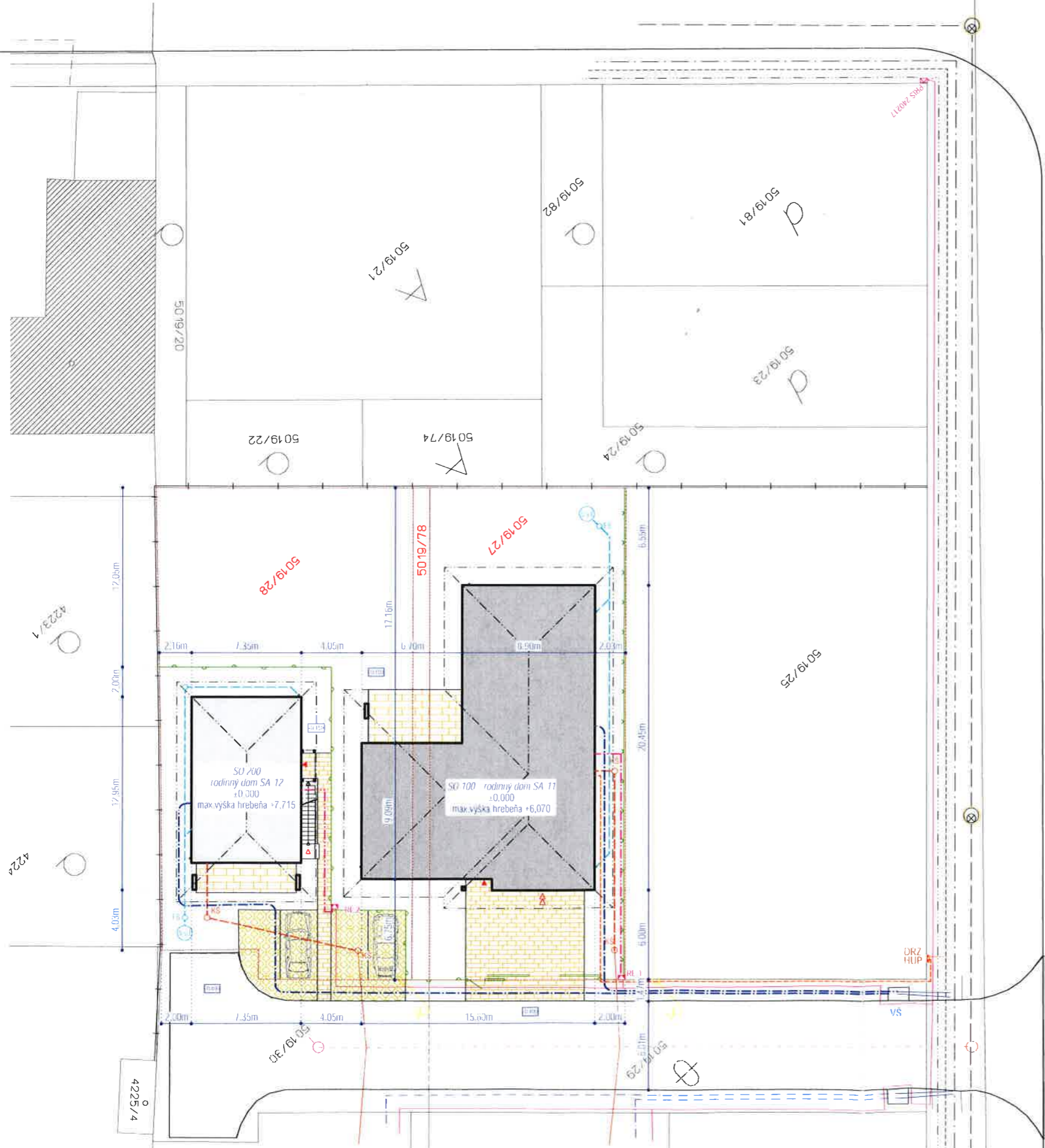


KOORDINAČNÁ SITUÁCIA
M 1:200



LEGENDA:

- navrhovaný rodinný dom SA-11 (SO 100)
- navrhovaný rodinný dom SA-12 (SO 200)
- riešený pozemok / parcely vo vlastníctve parcely
- existujúce oplotenie
- navrhované pletivo oplotenie
- navrhované plné oplotenie, h=1,8m
- existujúce spevnené plochy - zámková dlažba
- navrhované spev. plochy - zatrávňovacia dlažba
- navrhované spevnené plochy - zámková dlažba
- hlavný vstup do domu
- vstup na poschodie
- vjazd do garáže

INŽINIERSKE SIETE:

- verejný vodovod
- existujúca vodovodná prípojka
- VS existujúca vodomerčná šachta
- navrhovaný areálový rozvod vody
- verejná kanalizácia - splašková
- existujúca kanalizačná prípojka - splašková
- KS navrhovaná kanalizačná šachta splašk.kanalizácie
- navrhovaná areálová splašková kanalizácia
- navrhovaná areálová dažďová kanalizácia
- VS.1 navrhovaná vsakovacia jama dažďovej vody
- FS navrhovaná plastová filtračná šachta
- verejný elektrické vedenie v zemi
- PRIS existujúca rozpojovacia a istiaci skriňa
- existujúca káblová NN prípojka v zemi
- RF navrhovaný elektromerový rozvádzač
- navrhovaný domový NN rozvod, vedený v zemi
- verejný plynovod
- existujúca STL plynová prípojka
- exist. domová regulačná a meracia zostava plynu s hlavným uzáverom
- HUP navrhovaný areálový NTL rozvod plynu

ČLENENIE STAVBY:

- SO 100 Rodinný dom SA-11
- SO 200 Rodinný dom SA-12
- SO 300 Oplotenie

BILANCIA:

Rozloha pozemku: 1015,00 m²
Zastavaná plocha SPOLU: 361,83 m² (36%)
Spevnené plochy SPOLU: 112,74 m² (11%)
Zelené plochy SPOLU: 540,43 m² (53%)

RODINNÝ DOM SA-11

Zastavaná plocha: 260,20 m²
Spevnené plochy: 53,58 m²
Max. výška od ±0,00: 6,07 m
Podlažnosť: 1 nadzemné podlažia

RODINNÝ DOM SA-12

Zastavaná plocha: 101,63 m²
Spevnené plochy: 59,16 m²
Max. výška od ±0,00: 7,72 m
Podlažnosť: 2 nadzemné podlažia

POZN.:

- existujúce inžinierske siete sú zakreslené len orientačne
- pred zahájením zemných prác je nutné vytýčiť presnú polohu inžinierskych sietí
- projektanti nezodpovedajú za chyby vzniknuté nedodržením danej PD, prelo je potrebné každú zmenu vopred konzultovať

Projekt pre stavebné povolenie nenahrádza realizačný projekt stavby

*zodpovedný projektant - OBYTNÁ ZÓNKA
JAŤA-BILICA SEVER
súhlasím umiestnením návrhu na tejto stavbe:
pracovná verzia 23.06.2020 21.08.2020*

<p>XPLAN ATELIER s.r.o. Ing. arch. Maroš Varga Ing. Tomáš Lenčes Ing. Tomáš Lenčes Ing. Tomáš Marek</p>	<p>xplan atelier Význaná 556/6, 022 011, 846 +421918 458 872, atelier@xplan.sk</p>
<p>ROD. DOMY "SA-11" a "SA-12"</p>	<p>DUR + PSP 06 / 2020 00</p>
<p>Šaľa, IBV Bilica Sever, parc.č. 5019/28 SO 100 - Rod.dom SA-11, SO 200 - Rod.dom SA-12 architektúra</p>	<p>2020-07 610x420 mm 1:200</p>
<p>KOORDINAČNÁ SITUÁCIA</p>	<p>C-02</p>